



Laminierung.

Glas/Folien-Verbund für industrielle Anwendungen.

Laminierung.

Produkte

Berliner Glas fertigt plane und gebogene Verbundgläser als Schutzgläser für Messinstrumente (Sicherheitsglas), als Augenschutzgläser nach EN 1565 und EN 167, als Schutzscheiben für Anzeigegeräte in der Industrie oder für Terminals im Indoor-Outdoor-Bereich.

Die Gläser können auch asymmetrisch aufgebaut sein, um beim Bruch die Splittermenge klein zu halten, z.B. zum Schutz der Augen oder empfindlicher Geräteteile. Mehrfachanlagen von Polyvinylbutyral (PVB)-Folie und Glas sind lieferbar (z. B. Triplexglas). Gebogene Rechteckgläser können mit Muldenschnitten bearbeitet werden.

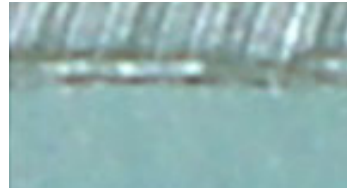
Spezifikationen

Foliendicke	0,38/0,76 mm
AR-Folien für Displays	0,25 mm
Einseitig	bis 65"
Toleranz	±0,5 mm
Pressverbund für Augenschutz	max. Ø 120 mm
Brechwert	≤0,06 Dioptrien
Sicherheitsnorm	EN 1565 und EN 167

Für Display-Anwendungen

Eine Laminierung mit Antireflex- oder leitfähiger Folie, verbunden mit einer harten Beschichtung, unterstützt einen kontrollierten Einfluss auf die individuellen optischen Anforderungen an eine Scheibe und bietet eine höhere Festigkeit und Splitterschutz.

Die Laminierung erfolgt entweder als Glas/Folie/Glas- oder als Folie/Glas-Verbund.



Glas/Folie